



H&B

entresort en caravane
pour conte inquiétant



H&B

LES PIEDS DANS LA LUNE C^{IE}

Entresort inspiré du conte populaire « Hansel et Gretel »

Tout public à partir de 9 ans - 25 mn

Théâtre visuel

Idee originale : Julie Biscarat et Alice Tourneux

Interprétation : Julie Biscarat, Cécile Thevenot
et Maxime Ottinger

Marionnettes et accessoires : Alice Tourneux

Mairie - 12, Rue du Lieutenant Clerc 54112 ALLAMPS
N° de licences : 2 - 1008277 / 3 - 1008278 N° de SIRET : 500 918 552 00026



H&B, QU'EST CE QUE C'EST ?

H&B est un entresort de 25mn, un conte inquiétant, étrange et sombre, une immersion totale dans des ambiances sonores et visuelles pour vivre l'histoire de ces deux enfants perdus.

Un entresort était à l'origine un genre de spectacle forain, une baraque dans laquelle on entrait et sortait rapidement pour y voir des monstres, des phénomènes, des tromperies.

Dans l'espace restreint de la caravane, un petit groupe de spectateurs (16) est entièrement plongé dans l'univers d'*H&B*, si proche de l'histoire qu'il en fait partie.

Pas besoin de scène, la caravane vient à la rencontre des spectateurs sur une place de village, un trottoir, un jardin, etc.

UN PROJET PLASTIQUE

Cécile Thevenot et Julie Biscarat jouent avec les matières et la lumière pour amener le public dans l'histoire. Pour Alice Tourneux, formée à L'Ecole des Beaux Arts de Metz, la dimension esthétique est inhérente à la création d'un spectacle vivant.

C'est d'autant plus vrai pour *H&B*. L'univers visuel sollicite l'inconscient et l'imaginaire et offre une qualité d'enchantement plus vaste que les mots.

L'ENVIRONNEMENT SONORE

Extrêmement présent, précis et soigné, il vient compléter les tableaux.

Un savant mélange de cordes, de voix et de bruitages permet au spectateur, au même titre que ce qu'il voit, d'être au plus près de l'histoire. Le mode de diffusion sonore original fait partie intégrante du spectacle et permet de se sentir enveloppé par le son.



POURQUOI CE CONTE ? POURQUOI RÉÉCRIRE, ADAPTER ?

« Hansel et Gretel » fait partie de ces histoires que tout le monde connaît, intemporelle et universelle.

On se souvient des deux enfants perdus, abandonnés dans une forêt, de la maison en pain d'épices, d'une vieille sorcière anthropophage. Cette histoire nous a marquée par sa proximité avec nos propres angoisses d'enfant et d'adulte. (Peur de l'abandon, de l'inconnu, de la mort...)

Le choix de ce conte s'est imposé lorsque nous avons eu envie de créer un spectacle autour de ces thèmes.

La forme du conte est intéressante car il porte en lui une force émotionnelle et philosophique puissante.

Du conte original ne subsistent dans *H&B* que trois parties :

- Deux enfants perdus dans la forêt
- L'apparition de la maison piège
- Chez l'ogresse : son projet de manger les enfants et leur stratégie pour le déjouer.

POURQUOI CE TITRE, *H&B* ?

Hansel et Gretel, dans cette histoire, perdent tout. Jusqu'à leur identité, lorsque l'Ogresse les renomme Hamstel et Bretzelle, se réjouissant de les dévorer bientôt.





L'inquiétante étrangeté (Unheimlich), dont parlent notamment E. Jentsch, S. Freud ou les frères Grimm, est présente partout dans *H&B*.

Ce concept est apparenté à ceux d'effroi, de peur, d'angoisse. Il nous parle de familier étrange, de non familier intime.

L'inquiétante étrangeté peut être tout ce qui aurait dû rester caché, secret, mais se manifeste.

L'inquiétante étrangeté peut aussi prendre naissance lorsque des complexes infantiles refoulés sont ranimés par quelque impression extérieure, ou bien lorsque de primitives convictions surmontées semblent de nouveau être confirmées.

« Qui n'a jamais rencontré ce sentiment étrange et effrayant dans quelque situation pourtant familière ? Quelque chose alors dépasse le sujet, quelque chose qui vient d'ailleurs, d'un Autre qui impose son obscure volonté. L'angoisse qui s'insinue, qui envahit de son malaise vague, renvoie à celle originaire du nourrisson, dépendant pour sa survie tant psychique que physique d'un extérieur qui lui échappe totalement. »

Martine Menès - L'inquiétante étrangeté

« De la solitude, du silence, de l'obscurité, nous ne pouvons rien dire, si ce n'est que ce sont là vraiment les éléments auxquels se rattache l'angoisse infantile qui jamais ne disparaît tout entière chez la plupart des hommes. »

S. Freud – Das Unheimliche



PAR QUELS MOYENS ?

Nous avons eu envie de personnages presque muets, d'images suggérées, de musique discordante, de sons répétitifs. Les marionnettes sont sculptées dans du tilleul. Chaque objet, né de l'assemblage de divers matériaux, souvent récupérés, est conçu en vue d'interagir avec la lumière (ombres projetées, contre jour, transparence, silhouettes, apparitions...)

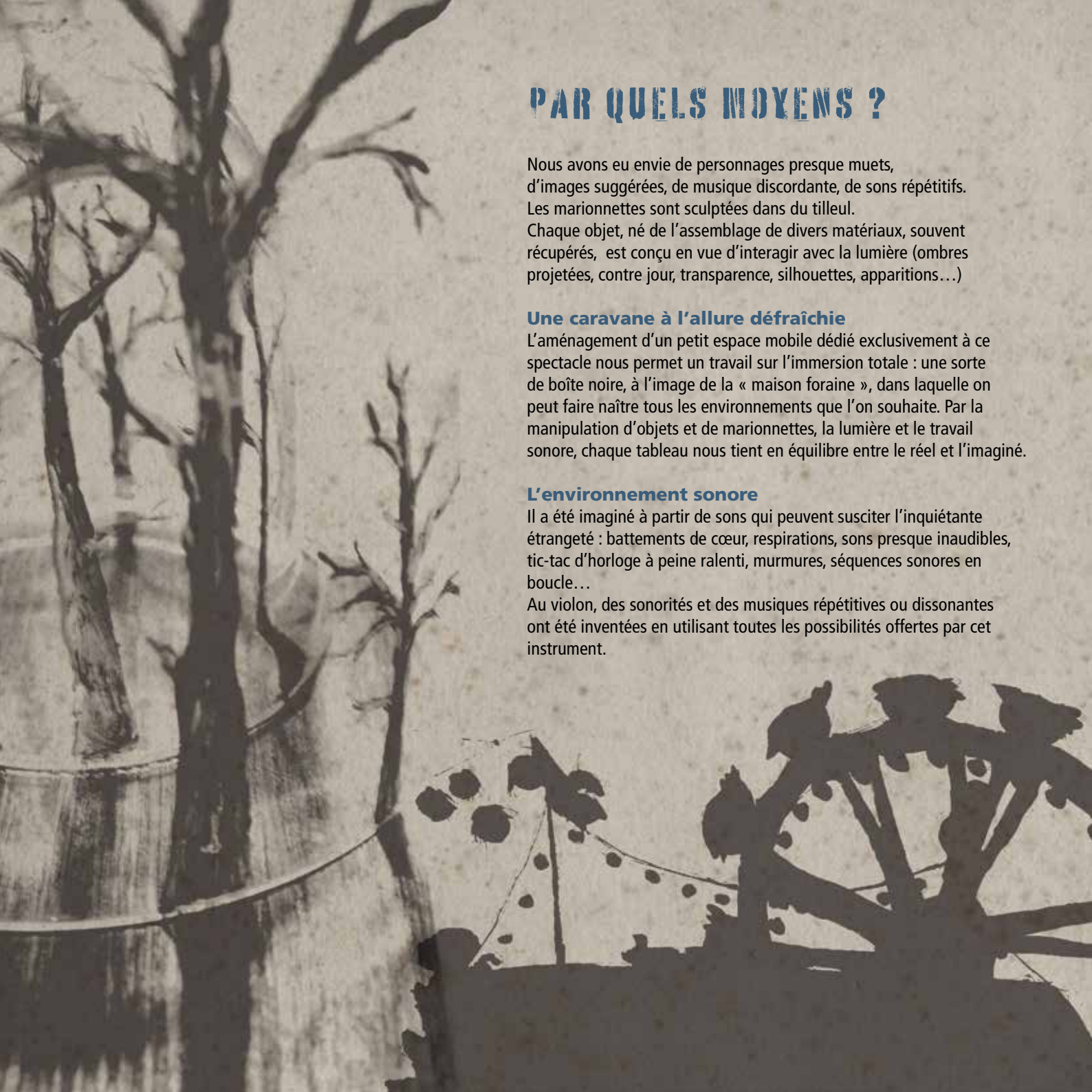
Une caravane à l'allure défraîchie

L'aménagement d'un petit espace mobile dédié exclusivement à ce spectacle nous permet un travail sur l'immersion totale : une sorte de boîte noire, à l'image de la « maison foraine », dans laquelle on peut faire naître tous les environnements que l'on souhaite. Par la manipulation d'objets et de marionnettes, la lumière et le travail sonore, chaque tableau nous tient en équilibre entre le réel et l'imaginé.

L'environnement sonore

Il a été imaginé à partir de sons qui peuvent susciter l'inquiétante étrangeté : battements de cœur, respirations, sons presque inaudibles, tic-tac d'horloge à peine ralenti, murmures, séquences sonores en boucle...

Au violon, des sonorités et des musiques répétitives ou dissonantes ont été inventées en utilisant toutes les possibilités offertes par cet instrument.



L'ÉQUIPE



Julie Biscarat est comédienne, clown et marionnettiste. Après plusieurs années d'atelier théâtre et une formation universitaire en arts du spectacle, elle s'intéresse très vite au travail de la marionnette et à celui du clown. Elle suit alors des formations auprès de Ami Hattab, Lory Leshin, Pina Blankevoort, Michel Dallaire et bien d'autres, et se forme à l'école internationale Jacques Lecoq de 2005 à 2007. Depuis 2004, elle est clown à l'hôpital avec le Rire médecin, et travaille aujourd'hui avec différentes compagnies.



Alice Tourneux est comédienne, marionnettiste et plasticienne, diplômée de l'École des Beaux Arts de Metz en 2004. Depuis une vingtaine d'années, elle partage tout son temps entre les arts plastiques (affiches, plaquettes, masques, marionnettes, peinture, scénographie, photographie...) et les arts de la scène (clown, clown à l'hôpital, burlesque, marionnette, théâtre masqué, improvisation, texte, créations, vidéo...) et travaille avec plusieurs compagnies.

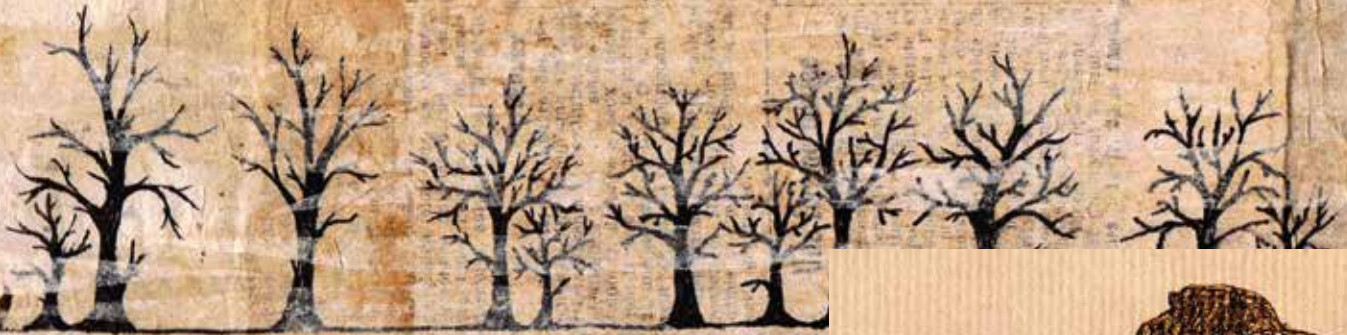


Cécile Thevenot est comédienne, marionnettiste et metteuse en scène. C'est après des études en Arts du Spectacle qu'elle se lance dans ce métier. L'approche du corps et de la gestuelle la mène à suivre des formations autour du Clown (CNAC en 2011), et de la danse contemporaine. Fondatrice de la Cie Les Pieds dans la lune en 2007, elle se promène sur un fil, entre poésie et burlesque, oscillant du geste au regard, de la salle à la rue, entre manipulation et danse, théâtre du corps et des émotions. Elle travaille également avec plusieurs compagnies



Maxime Ottinger est musicien, chanteur et comédien. Formé à la batterie dès l'âge de 12 ans, il se forme et se diversifie au gré des rencontres en percussions, latines et autres, en même temps qu'il enrichit sa technique vocale et développe l'écriture musicale. En 2010, il crée avec Charlène Ploner la Cie Le Pays de ma Tête puis en 2014 promène la valise de son propre spectacle : Max Ollier, Colporteur de Chansons à Souvenirs, de rues en salles. Nom de scène qui deviendra Compagnie en 2017. Il prend part aussi à d'autres projets avec des Cies comme Les Pieds dans la Lune, et La Gigogne.

Hamstel & BREITZELLE



Silhouettes
opérations

Contre Joux
lamps brèche



Papier Noir Découpé

Transparent
Translucide
Opaque

peinture
Noire



Sous:
Cœur
Respiratoire
Mus
Pas Si



odeurs:
bois feuilles mortes
Pains d'épice
Poussière



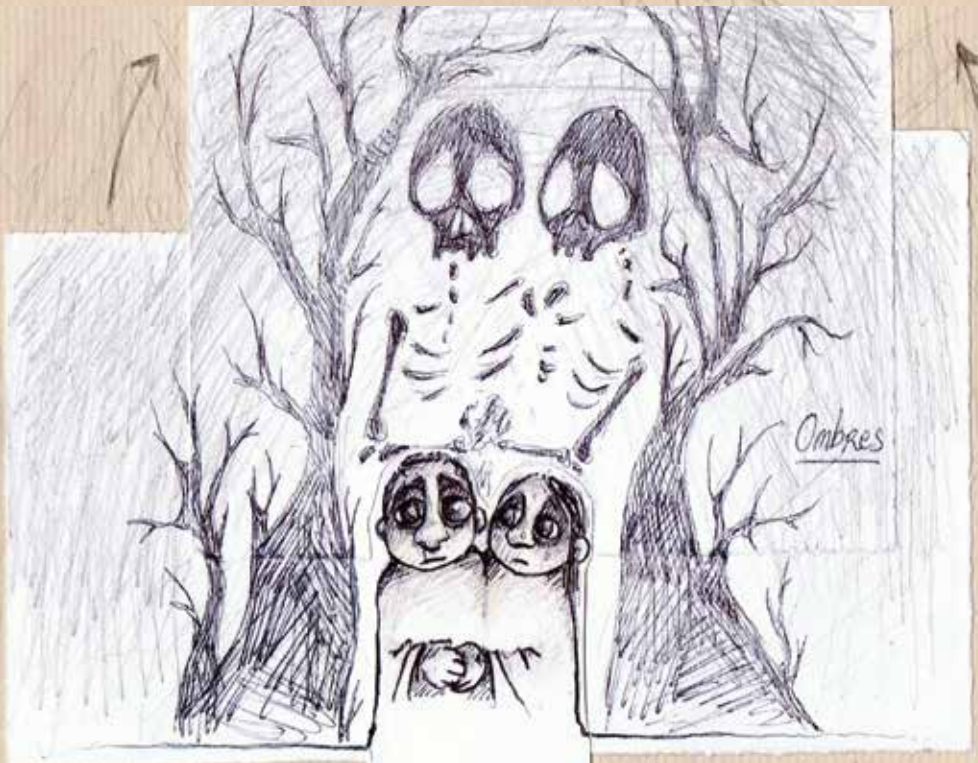
L'inquiétante
Étrangeté

Freud (av. 1919)
Wheimliche

malaise né d'une
rupture dans la rationalité
Rassurante de la vie quotidienne



Ornière
noyé



Ombres

La lampe n'a plus de pile...

La maison foraine





FIGE TECHNIQUE

- **Durée du spectacle** : 25mn
- **Jauge** : 16 spectateurs / représentation
- **Installation** : 2h
- **Pause entre 2 représentations** : 45mn
- **Espace nécessaire** :
 - Terrain plat, de niveau, min 6m x 10m
 - Au calme (pas de nuisance sonore pendant le spectacle), si possible ombragé
 - Accessible avec un petit camion type Renault Master et une caravane (7m x 2,5m)
 - Longueur totale de l'attelage : 13m - largeur : 2m50 - hauteur : 2m80
- Éventuellement, 1 ou 2 personnes pour nous aider à garer la caravane.
- **Électricité** : Accès 220v sur place / 2 prises PC 16A / 3000 W maxi
- **Mise à disposition d'une loge avec point d'eau et WC**, proche du lieu de représentation, avec bouteilles d'eau, thé et grignoteries.
- **Installation la veille** ou 4 à 5h avant la première représentation.

CONDITIONS FINANCIÈRES

Le spectacle *H&B* est vendu en contrat de cession pour 4 représentations (4 x 25mn) par jour. Une représentation supplémentaire peut être rajoutée. Pour connaître les tarifs, merci de nous contacter.

Il convient d'ajouter, selon les conditions : les frais de déplacement depuis Allamps (54) d'un véhicule avec caravane. Soit 1,2 euros/km.

CONDITIONS D'ACCUEIL

- Hébergement pour 3 ou 4 personnes (4 chambres individuelles) selon la tournée
- Repas (relativement équilibrés) pour 3 ou 4 personnes (midi et soir) selon la tournée

Ce spectacle a été créé en résidence de création en 2016 à la maison de l'enfance de Rombas, à l'école primaire Marcel Pagnol de Jarny, à la Filoche à Chaligny, et au Singe Blanc à Faulquemont.

La reprise de création s'est faite en 2018 à Allamps (54) et avec le soutien de la Communauté de Communes du Pays de Colombey et du Sud Toulinois (54) et le Conseil départemental de Meurthe-et-Moselle.

LA COMPAGNIE

Compagnie implantée dans la Région Grand Est depuis sa création en 2007, *Les Pieds dans la Lune C^e* développe, au cœur de l'espace public ou en salle, un univers théâtral empreint de poésie jonglant avec l'absurde, l'émotion et le rire.



Les Pieds dans la Lune C^e...

ou comment s'échapper du monde pour mieux le regarder
et en saisir les travers qui nous questionnent !

A défaut d'y poser les pieds... la compagnie pose son regard mordant sur notre planète, vient bousculer le spectateur et l'invite alors à prendre de la distance.

Les Pieds dans la lune C^e, depuis ses débuts, base aussi son travail sur une approche du corps, accordant une place singulière au mouvement et à la précision du geste. En s'appuyant sur une scénographie astucieuse, complice des comédiens, elle développe ainsi un travail artistique sensible et insolent, mettant parfois les mots entre parenthèses, entre Théâtre et Théâtre de Rue.

L'hébergement de ce spectacle est né de l'envie de proposer un spectacle plastique, esthétique et visuel, tout en poursuivant, ici grâce à la caravane, le travail sur l'espace public.

Les autres spectacles de la Compagnie :

Mona, dis pourquoi la lune elle court si vite (2018), *Appât Rance* (2014), *L'étau moderne ou la folle allure des roues à dents* (2011), *Y'a queq'chose qui clenche...* (2008), continuent de sillonner les routes...

CONTACT

Diffusion :

Tél. : 07 68 69 56 40

diffusion@lespiedsdanslalune.fr

www.lespiedsdanslalune.fr